

WO GESCHICHTE ZUR RUHE KOMMT - EINZIGARTIGER RÜCKZUGSORT IM REVITALISIERTEN BAUERNHAUS

<https://csi.solutions>



€885.000



Dieses Bauernhaus, im Jahr 1610 erbaut, ist eine seltene Zeitzugin ländlicher Baukultur und damit eine echte Rarität. Die jahrhundertealte Substanz erzählt von traditioneller Handwerkskunst, ursprünglicher Bauweise und einer Lebensweise, die tief in der Geschichte der Region verwurzelt ist. Die Sanierung des Bauernhaus wurde im Jahr 2009 begonnen. Viele Arbeiten wurden bereits umgesetzt, dennoch sind noch [...]

- 0 Schlafzimmer
- Wohnhaus mit 3 Einheiten
- Außergewöhnliches Bauerhaus mit Gestaltungsmöglichkeiten
- NEU
- 284 m²

Grundlagen



Objektnummer: 7002/157

Kategorie: Außergewöhnliches Bauerhaus mit Gestaltungsmöglichkeiten

Status: NEU

Baujahr: 1609

Nutzungsart: Wohnen und Investment

Fläche, m²: 284 m²

Typ: Wohnhaus mit 3 Einheiten

Schlafzimmer: 0 Schlafzimmer

Jahr umgebaut: 2009

Datum hinzugefügt: Vor 2 Tagen hinzugefügt

Lageinformation

Straße: Obere Dorfstraße 25

Land: Österreich

Postleitzahl: 6336

Ort: Unterlangkampfen

Lage: Unterlangkampfen ist ein ruhiger Ortsteil der Gemeinde Langkampfen in Tirol, eingebettet zwischen dem Inntal und den umliegenden Bergen. Die Gegend ist ideal für Erholung und Naturgenuss zu jeder Jahreszeit. Insgesamt verbindet Unterlangkampfen ländliche Ruhe mit guter Lage für aktive Freizeitgestaltung in Sommer und Winter.

Grundstückinformationen

Grundstückgröße: 743 m²

Erschliessung: Erschlossen

Beschaffenheit: Eben

Grundstückgröße: 743 m²

Preisinformationen

Kaufpreis: €885.000

Grunderwerbsteuer: 3,50%

Vertragsrichtung: nach Vereinbarung

Grundbucheintragungsgebühr: 1,10%

Provision: 3% des Kaufpreises zzgl. 20% Ust.

Gebäudedetails



Parken: ausreichend vorhanden, Garagenabstellplatz

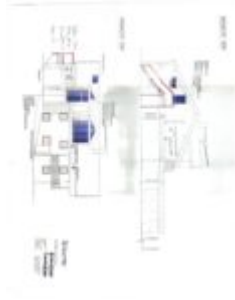
Grundrisse



Grundstück 9294



Schnitt_Seitansicht



Seitenansicht



Erdgeschoß_original



Grundriss - Top 3



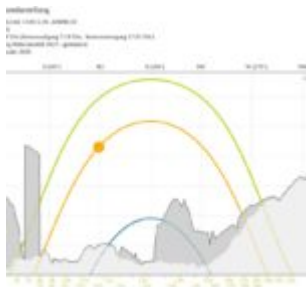
Grundriss Top 1 -
Obergeschoss



Widmung



Sonnenstunden



Sonnengang



Lageplan - Ferne



Lageplan - Nahe



Gefahrenzone in
Überarbeitung

Annehmlichkeiten & Merkmale

Annehmlichkeiten: Unweit Ortskern

Merkmale: Wohnen und Vermietung

