

URBANES WOHNEN AM FUSSE DER BERÜHMTEN INNSBRUCKER NORDKETTE

<https://csi.solutions>



Diese charmante 2-Zimmer-Wohnung in Innsbruck – Sadrach, besticht durch die perfekte Kombination aus urbanem Leben und gemütlichem Zuhause. Mit einer Wohnfläche von 49,63 m² präsentiert sich die Wohnung in einem gepflegten Zustand, der sofort zum Wohlfühlen einlädt. Hell, freundlich und flexibel: Die klare Aufteilung der Räume ermöglicht eine individuelle Nutzung für Singles, Paare oder als [...]

- 1 Schlafzimmer
- 1 Badezimmer
- 2 Zimmer Wohnung mit Loggia
- Wohnen mit Weitblick, Wohnen oder Investment
- Reserviert
- 50 m²

Grundlagen



Objektnummer: 7002/152

Kategorie: Wohnen mit Weitblick, Wohnen oder Investment

Status: Reserviert

Badezimmer: 1 Badezimmer

Stockwerk: 7 Böden

Nutzungsart: Starterwohnung oder Investitionsobjekt

Fläche, m²: 50 m²

Typ: 2 Zimmer Wohnung mit Loggia

Schlafzimmer: 1 Schlafzimmer

Zimmer insgesamt: 2

Baujahr: 1963

Datum hinzugefügt: Vor 1 Monat hinzugefügt

Lageinformation

Straße: Hofwaldweg 14

Postleitzahl:
6020

Land: Österreich

Ort: Innsbruck

Lage: Ein Logenplatz über den Dächern von Innsbruck. Diese Wohnung besticht durch ihre privilegierte Panoramalage im begehrten Innsbrucker Stadtteil Sadrach. Im 7. Stockwerk gelegen, bietet die Immobilie dank ihrer optimalen Süd-West-Ausrichtung eine außergewöhnliche Besonnung bis in die späten Abendstunden.

Preisinformationen

Kaufpreis: €255.000

Betriebskosten: €231,60

Grundbucheintragungsgebühr: 1,1%

Grunderwerbsteuer: 3,50%

Provision: 3,6%

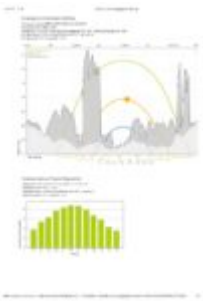
Vertragserrichtung: nach Vereinbarung

Gebäudedetails

Parken: Garagenabstellplatz

Grundrisse





Raumordnung

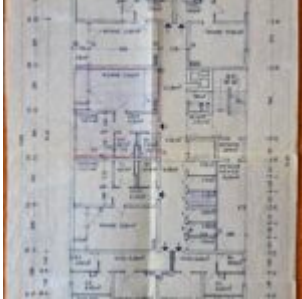


Lageplan nahe

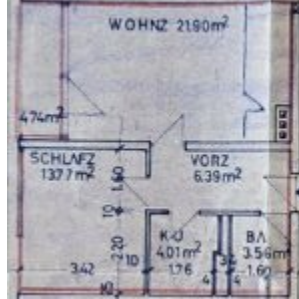


Lageplan fern

Sonnenstunden



Grundriss gesamtes Stockwerk



Grundriss Wohnung

Annehmlichkeiten & Merkmale

Annehmlichkeiten: des täglichen Lebens in unmittelbarer Nähe

Merkmale: Alpenblick, WG Geeignet

