

ÖTZTAL-INVESTMENT: RENDITEIMMOBILIE IM HOTSPOT DES ALPINEN TOURISMUS“

<https://csi.solutions>



€995.000

- Wohnhaus mit 5 Einheiten
- Investment
- 325 m²

Servus im weltberühmten Ötztal! Willkommen zu einem einzigartigen Investment inmitten der bezaubernden Tiroler Berglandschaft – ein gepflegtes Zinshaus in 6433 Oetz, das nicht nur durch seine Lage, sondern auch durch seine hervorragende Rendite überzeugt. Dieses attraktive Renditeobjekt besticht durch seine solide Bausubstanz und den gepflegten Zustand, der sofortiges Vermieten ermöglicht. Die Immobilie eignet sich ideal [...]

Grundlagen



Objektnummer: 7002/156

Kategorie: Investment

Typ: Wohnhaus mit 5 Einheiten

Jahr umgebaut: 2021

Datum hinzugefügt: Vor 2 Wochen
hinzugefügt

Fläche, m²: 325 m²

Mietzeitraum: Sämtliche Wohnung sind mit gültigen Mietverträgen vermietet

Baujahr: 1960

Nutzungsart: Wohnen und Investment

Lageinformation

Straße: Piburger Straße 1

Postleitzahl:
6433

Land: Österreich

Ort: Oetz

Lage: Im Winter bietet Oetz vielfältige Wintersportmöglichkeiten. Dazu gehören Skifahren im Skigebiet Hochoetz, Snowboarden, Langlaufen und Rodeln. Außerdem sind Winter- und Schneeschuhwanderungen, Skitouren sowie romantische Pferdeschlittenfahrten sehr beliebt. Weltberühmte Skiorte wie Sölden, Hoch- und Obgurgel runden das Winterprogramm ab. Im Sommer ist Oetz ein echtes Outdoor-Paradies. Beliebte Aktivitäten sind Wandern und Bergsteigen in den Alpen, Mountainbiken sowie actionreiche Erlebnisse wie Rafting oder Canyoning. Auch Klettern, Paragleiten und Wassersport auf der Öztaler Ache sind möglich. Für Erholung sorgen Badeseen wie der Piburger See oder Freibäder

Preisinformationen

Kaufpreis: €995.000

Grundbucheintragungsgebühr: 1,10%

Grunderwerbsteuer: 3,50%

Provision: 3% des Kaufpreises zzgl. 20% Ust.

Vertragserrichtung: nach Vereinbarung

Gebäudedetails

Keller: Vorhanden

Parken: freie AAP



Grundrisse



Wohnhaus Ötz - Erdgeschoss



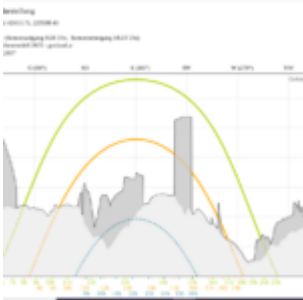
Wohnhaus Ötz - 1. Obergeschoss



Wohnhaus Ötz - 2. Obergeschoss



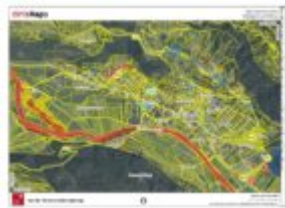
Wohnhaus Ötz - Lageplan



Sonnengang



Sonnenstunden



Gefahrenzone



Lageplan aus Entfernung



Lageplan aus der Nähe



Widmung Mischgebiet

Annehmlichkeiten & Merkmale

Annehmlichkeiten: des täglichen Lebens in unmittelbarer Nähe, Unweit Ortskern

Merkmale: Investmentobjekt mit viel Potenzial

