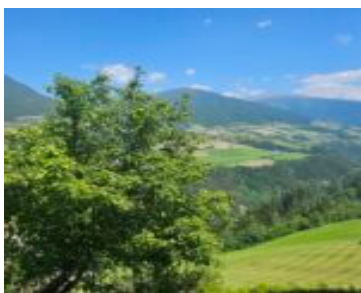


GROSSZÜGIGES, GEMÜTLICHES HAUS MIT UNVERBAUTER AUSSICHT - VIEL PLATZ UND POTENZIAL!

<https://csi.solutions>



Dieses charmante, im Jahr 1989 sanierte Haus bietet mit ca. 148 m² Wohnnutzfläche reichlich Platz für Familien, Individualisten oder kreative Köpfe. Auf einem großzügigen Grundstück von 1022 m² (aufgeteilt auf zwei Parzellen) gelegen, vereint es ländliche Gemütlichkeit mit individuellem Gestaltungsspielraum. Das Haus wurde 1989 saniert und befindet sich in gepflegtem Zustand. Der ausbaufähige Dachboden eröffnet zusätzliches Potenzial - [...]

- 4 Schlafzimmer
- 2 Badezimmer
- Haus mit Garten
- Wohnen oder Investment
- NEU
- 148 m²

Grundlagen



Objektnummer: 7002/138

Kategorie: Wohnen oder Investment

Status: NEU

Badezimmer: 2 Badezimmer

Balkone: 1

Jahr umgebaut: 2089

Datum hinzugefügt: Vor 4 Monaten hinzugefügt

Fläche, m²: 148 m²

Typ: Haus mit Garten

Schlafzimmer: 4 Schlafzimmer

Zimmer insgesamt: 5

Keller: 1

Nutzungsart: Wohnen oder
Investitionsobjekt

Lageinformation

Straße: Unterbrücke 5

Postleitzahl:
6141

Land: Österreich

Ort: Schönberg

Lage: Schönberg im Stubaital – Wohnen mit Aussicht ! Schönberg vereint das Beste aus zwei Welten: alpine Idylle und städtische Nähe. Ein idealer Ort für alle, die Natur, Ruhe und Lebensqualität in den Tiroler Alpen suchen. Sonnige Lage mit traumhaftem unverbautem Ausblick. Als Tor zum Stubaital bietet der Ort ganzjährig zahlreiche Freizeitmöglichkeiten – von Wandern und Skifahren bis zum entspannten Genießen der Alpenkulisse. Die Nähe zum Stubaier Gletscher macht ihn besonders attraktiv für Wintersportler.

Grundstückinformationen

Grundstückgröße: 1022 m²

Beschaffenheit: Hanglage

Erschliessung: Voll erschlossen

Grundstückgröße: 1022 m²

Preisinformationen

Kaufpreis: €589.000

Grundbucheintragungsgebühr: 1,10%

Grunderwerbsteuer: 3,50%

Provision: 3% des Kaufpreises zzgl. 20% Ust.

Vertragsserrichtung: nach Vereinbarung



Gebäudedetails

Bodenbelag: Steinböden, Teppichböden

Keller: Vorhanden

Parken: freie AAP, Tiefgaragenabstellplatz

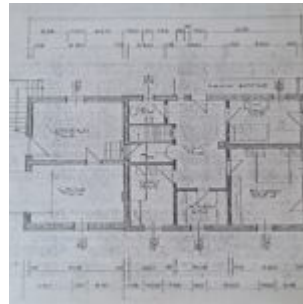
Grundrisse



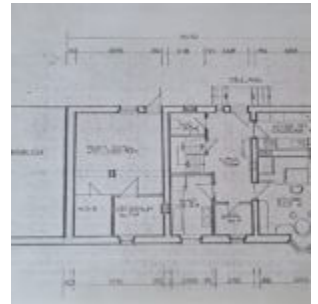
Grundstück Vermessung



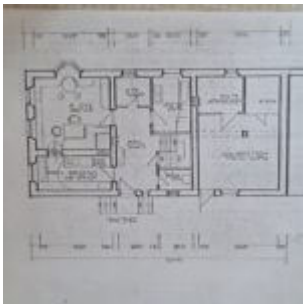
Grundstück Vermessung



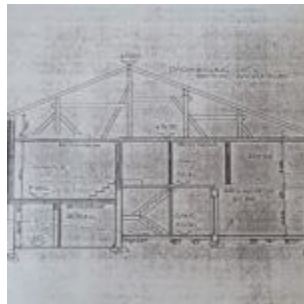
Grundriss Neu OG



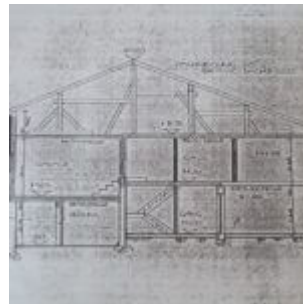
Grundriss Neu EG



Grundriss Eg



Ansicht Haus



Ansicht Haus Neu

Annehmlichkeiten & Merkmale

Annehmlichkeiten: des täglichen Lebens in unmittelbarer Nähe

Merkmale: Alpenblick, Dachboden ausbaubar

