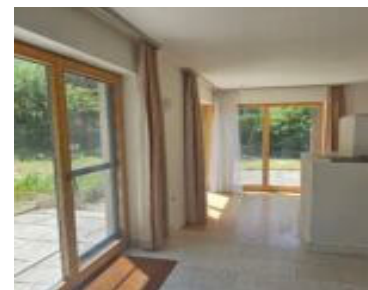


EINFAMILIENHAUS IN SEHR GUTER LAGE, IM DORNRÖSCHENSCHLAF, MIT VIEL POTENZIAL ZUR WIEDERBELEBUNG

<https://csi.solutions>



€913.000



In sonniger Lage von Sistrans, nur wenige Kilometer von Innsbruck entfernt, steht dieses großzügige Einfamilienhaus mit einer Wohnfläche von ca. 143,33 m² zum Verkauf. Das Haus erstreckt sich über drei Geschosse - Keller, Erdgeschoss und Dachgeschoss. Der Keller bietet mit ca. 69,53 m² zusätzlicher Nutzfläche reichlich Platz für Hobby, Lager oder Ausbauwünsche. Das Objekt überzeugt [...]

- 3 Schlafzimmer
- 1 Badezimmer
- Einfamilienhaus
- Wohnen in schönster Lage
- ERFOLGREICH VERMITTELT
- 143.33 m²

Grundlagen



Objektnummer: 7002/135

Kategorie: Wohnen in schönster Lage

Status: ERFOLGREICH VERMITTELT

Badezimmer: 1 Badezimmer

Zimmer insgesamt: 5

Baujahr: 2009

Datum hinzugefügt: Vor 9 Monaten hinzugefügt

Fläche, m²: 143.33 m²

Typ: Einfamilienhaus

Schlafzimmer: 3 Schlafzimmer

Gästebäder: 1 Gästebad

Keller: 1

Nutzungsart: Wohnen

Lageinformation

Straße: Badhausweg 535

Postleitzahl:
6073

Land: Österreich

Ort: Sistrans

Lage: Sistrans – Leben, wo andere Urlaub machen Sistrans ist ein charmantes Dorf auf rund 900 Metern Seehöhe, nur wenige Kilometer südöstlich von Innsbruck gelegen. Eingebettet in die malerische Landschaft des Mittelgebirges, bietet Sistrans eine einzigartige Kombination aus ländlicher Idylle und städtischer Nähe. Die sonnige Lage auf einer Anhöhe am Fuße des Patscherkofels sorgt für beeindruckende Ausblicke über das Inntal und auf die umliegende Bergwelt.

Grundstückinformationen

Grundstückgröße: 782 m²

Beschaffenheit: eben

Erschliessung: voll erschlossen

Grundstückgröße: 782 m²

Preisinformationen

Kaufpreis: €913.000

Grundbucheintragungsgebühr: 1,10%

Grunderwerbsteuer: 3,50%

Provision: 3% zuzüglich MwSt

Vertragserrichtung: nach Vereinbarung



Gebäudedetails

Bodenbelag: Steinböden

Keller: voll unterkellert

Dach: Pultdach

Parken: ausreichend vorhanden

Annehmlichkeiten & Merkmale

Annehmlichkeiten: des täglichen Lebens in unmittelbarer Nähe **Merkmale:** Familienparadies

